

学校 生協

GUIDE BOOK 2026

教職員のライフパートナー



共同購入事業

食品・日用雑貨・書籍 等の販売

- チラシによる共同購入
- 定期購入…登録商品の定期配送
- 書籍割引購入…**定価の3%～10%OFF**
- カタログ…「くらしと生協」等

Webサービス

ショッピングサイトとの提携

- Honya Club
- ナッシュ
- 社販マーケット

指定店事業

提携店でのお買い物がお得

- 専門店〈洋服・和装、時計・宝飾・メガネ、リフォーム、健康、寝具、生活、余暇 など〉
- ハウジング倶楽部〈新築・リフォームの支援制度〉
- カーライフサポート〈自動車購入(リース)、二輪車購入、車検整備、給油の支援制度〉

保険事業

- グループ保険
- こくみん共済COOP
- 団体扱い制度

文化・斡旋事業

- 各種出前講座
- JCBカード



WWW.TOMIGAKU.COM
学校生協WEBサイト



富山県学校生活協同組合 〒930-0821 富山市飯野25-8

TEL ☎0120-39-5351 FAX ☎0120-55-2142

🌐 <https://www.tomigaku.com/> ✉ tomigaku@tomigaku.or.jp

次ページより
お役に立つ
情報満載➔

学校生協って？

富山県内の小学校、中学校、義務教育学校、高等学校、特別支援学校、教育委員会等で働く職員のための福利厚生団体です。退職後もご利用いただけます。



生協に加入すると、勤務先（自宅）まで商品をお届けする「共同購入」や「指定店」「保険」など各種サービスをご利用いただけます。

加入手続きの流れ

STEP1 資料・加入申込書請求 	STEP2 加入手続き 	ご利用スタート
インターネットやお電話などで受け付けています。加入申込書はホームページからも印刷できます。	加入申込書の提出と出資金（10口1,000円～）の預け入れ。加入申込書…郵送またはFAXにて学校生協まで。	書類提出と出資金の入金をもって組合員となります。後日、組合員証をお送りします。

Q 出資金とは何ですか？

生協事業の元手となる資金として運用されます。加入時に、10口1,000円からお預かりし、脱退時に全額払い戻しされます。（入会金・寄付金・会費とは異なり繰り返しいただくものではありません。）

【出資金お預かり方法】

- ・県費職員の方…給与控除
- ・市町村費職員の方…口座振替（加入時登録）

Q 住所や名前の変更、長期休業になったら？

学校生協までご連絡ください。
 学校生協WEBサイトトップページ(下部)にある『転居・改姓・電話番号を変更される場合の届出書』をダウンロードし、必要事項を記入の上、学校生協まで郵送又はFAX、もしくは、『お問合せフォーム』にてお知らせください。

Q 生協を利用した代金等の支払い方法は？ ※一部指定店を除く

- ・県費職員の方…給与控除
- ・市町村費職員の方…口座振替（加入時登録）
- ・退職組合員の方…口座振替

Q 退職予定ですが、手続きはあるの？

「退職組合員加入（継続）」または、「脱退」の申請をお願いします。
 退職組合員…現職時同様のサービスを引き続き利用できます。（一部除外あり）出資金は現職時より引き継ぎ。
 脱退…全ての生協サービスが利用できなくなります。

Q 生協を脱退するにはどうしたらいいですか？

脱退届けの提出をお願いします。
 ホームページのお問合せフォームからでも可能です。

学校生協はこんなに **お得**

得 団体扱い制度で保険料が割安 <small>※P8参照</small>	得 書籍の割引購入 <small>※P3参照</small>	得 10回払い手数料無し
得 車やバイクの購入、新築・リフォームでキャッシュバック ※要事前登録 <small>※P4参照</small>		

学校生協の共同購入



共同購入って?

商品の発注・配送をまとめて行い、仕入価格の抑制と輸送費の節減により、安心・安全・高品質な商品をより安くお買い求めいただける購入方法で、「集約した数量の商品を過不足なく組合員の元へお届けする」無駄を出さない物流モデルです!

チラシやカタログによる物品販売

■ **チラシ** ... スーパーやコンビニにはない全国の“美味しい”個包装、時短食品などを掲載

学校生協の
お菓子やさん+ぶらさ
本やさん+ぶらさ

定期購入

“いつもの商品”を自動でお届け

大地の恵みナッツ&フルーツ
たまごスープ
黒糖ドーナツ棒
あさくさごぜん
鰹ぶりだし
素焼きミックスナッツ

食品・雑貨
書籍・音楽

共同購入webでチェック

定期購入

■ カタログ ... くらしと生協、快適物語、美食宅配 etc



書籍割引購入 定価の3~10%OFF

＼すぐに欲しい/
ネットで注文!

定価の3%OFF
国内最大級のネット書店

「学校生協の本やさん」
Honya Club.com

●翌日出荷 (在庫のあるもの)

＼少しでも安く/
学校生協で代行注文!

定価の8%OFF
学校生協が代わってお取り寄せ!

専門書から雑誌、コミックまで取り扱いOK!

●納期は約20日
発売前の商品は、発売日より上記日数がかかります。

＼おススメやトレンドは何?/
チラシでまとめて注文!

定価の5~10%OFF

※チラシ、商品によって割引率が異なります。一部割引適用外商品有り

共同購入のチラシでご案内!
出版社おススメの良書がわかる!

※別紙共同購入注文書にてお申込みください。

●お届けは注文締切後約2週間後

Webサービス

- **Honya Club.com (学校生協の本やさん)** ... 国内流通の和書約60万点!国内最大級のネット書店。(給与控除)
- **社販マーケット** ... 組合員限定の特売サイト (ネット決済)
- **ナッシュ** ... 冷凍おかずの宅配 (ネット決済)



2026年度 出前講座 (講座は無料・材料代別途)

題目	概要	組合員向け	一般大人向け	児童生徒	講師名	所属	材料代等
1 小学校での睡眠講話	「学校保健委員会」の題材としていかがですか? ・睡眠習慣を整えるヒント・よりよく眠るためのヒント 全校児童と保護者が同時に聞ける場に講師を派遣いたします。	◎	◎	◎	睡眠健康指導士	東洋羽毛工業	無
2 着物の着付け教室	着付けの初歩コース (ステップ1)	○	×	×	吉田恭子	うまや	一部負担
3 あんぜん授業	ドライブレコーダーの走行データを活用した交通安全授業を実施することで、小学校低学年の児童が事故にあいやすい社会問題である「魔の7歳問題」の解決に取り組み、未来を担う子どもたちの交通事故ゼロを目指す出前授業です。	×	×	◎	社員・代理店	東京海上グループ	無
4 南極クラス	日本の南極における研究活動の歴史・成果、隊員の暮らしを通し、児童生徒に大きな夢とチャレンジ精神の高揚を図ります。	○	○	◎	南極観測隊元隊員	ミサワホーム	無
5 暮らし方改革(省エネ・創エネ)で家計と地球に貢献!!	エコライフに向けた取り組みと、太陽光・太陽熱・雨水・蓄電池等の導入例とその効果について学びます。	◎	◎	○	堀川 均	地球温暖化防止活動推進員 (旧省エネルギー普及指導員)	無
6 着物を楽しく着付けましょう	マンツーマンで週一回 1時間 お茶・お菓子のおしゃべりタイム	◎	—	—	専門インストラクター	吉田産業(株) 染と織とよし田	—

※受講希望の方は、学校生協担当 中村までお電話ください。詳細打ち合わせは所属の担当者と進めていただきます。 ◎は特にお薦め ×は非開演

学校生協の指定店

提携している各種店舗でお買い物すると、生協価格や割引・特典がついてお得です。
店舗にて**組合員証**（または**デジタル組合員証**）を提示してください。



お店で提示してください

背景色 …給与控除（学校生協払いと申し出てください。） …各店舗にて現金やクレジット決済をしてください。

洋服・和装

吉田産業(株) 仕立て上り 振袖SALE サイズが有ります

きもの 洋服 バッグ ジュエリー 総合ユニフォーム 学生服 ギフト 防災用品
しみ抜き 寸法直し ジュエリーリフォームなど お気軽にご相談ください
高岡市清水町1-4-7 (0766)21-0222
<http://www.yoshida-sangyo.jp/>

(株)モリワン [紳士服・レディース服]

●給料引きで10%引き
富山本店 (076)420-9111 高岡店 (0766)54-0081

(株)うまや [振袖・袴のレンタル、呉服の販売、お手入れ、宝飾]

●振袖・袴のレンタル、購入 → 10%割引 (3万円税別以上から)
●専門きもの → 学校生協特別価格の展示会開催
〈うまや富山〉富山市二口町4-2-2 ☎0120-1055-73
〈うまや高岡〉ホテルニューオータニ高岡2F ☎0120-93-0277

洋服の青山 [メンズ服・レディース服]

●10%引き
(他クーポン及びセットセールとの併用も可能、補正代、郵送代は対象外)
富山天正寺店 (076)491-2148 高岡本郷店 (0766)26-6278
富山掛尾店 (076)493-6107 高岡駅南店 (0766)26-2377
魚津店 (0765)22-8556 砺波店 (0763)33-7381

AOKI [紳士服・レディース服]

●10%引き
(他クーポン及びセットセールとの併用も可能、他の総額割引との併用不可、補正代、宅配代は対象外)
魚津店 (0765)24-7888 砺波店 (0763)34-6888
黒部店 (0765)57-3488 富山北店 (076)431-8588
小杉店 (0766)57-1888 富山城南店 (076)422-3868
高岡駅南店 (0766)21-1488 富山天正寺店 (076)422-9088
高岡横田店 (0766)24-6888

健康・美容・寝具

東洋羽毛北信越販売(株) [高級羽毛布団の専門店]

●10%引き(一部商品を除く)
金沢市矢木3-270 ☎0120-36-5021

株式会社日本トリム金沢営業所 [電解水素水整水器]

●学校生協特別価格
金沢市昭和町16-1 ヴィサージュ 12F (076)222-8861

(株)ヒマラヤ ゴルフ富山店 [ゴルフ用品]

●専用割引券で5%off
富山市黒瀬北町1-5-6 (076)425-6765

(株)ソワンジュ 富山エンダモロジー・VSS専門

●初年度年会費(10,000円)が無料 ●施術は5%割引
●化粧品は10%割引(一部除品あり) ●オンラインストアご利用頂けます
自律神経/脳疲労/睡眠障害/ストレス/認知機能などの改善と健康増進
富山市中野2丁目8-56 (076)424-9500(予約制)
営業時間/ 10:00 ~ 13:00 14:00 ~ 20:00 (日・火定休)

時計・宝飾・メガネ

フジモト パール&ジュエリー [宝飾]

●代行で学校等にお伺いします。学校生協特別
大阪府豊中市利倉3-14-19 (06)6862-6091

銀座ダイヤモンドシライシ富山本店 [宝飾]

日本最大級プライダールジュエリー専門店 全国66店舗展開
●エンゲージリング (センターダイヤモンド対象) 10%OFF
マリッジリング 10%OFF
富山市総曲輪3-3-18 (076)407-1531
営業時間/ 11:00 ~ 19:30(火・水定休/祝日営業)

エクセルコダイヤモンド富山店 [宝飾]

200年の歴史と技術を誇るダイヤモンドカッターズブランド
●エンゲージリング (センターダイヤモンド対象) 10%OFF
マリッジリング 5%OFF
富山市総曲輪3-3-18 (076)407-1088
営業時間/ 11:00 ~ 19:30 (火・水定休/祝日営業)

(株)井上神通堂 [時計・宝飾・メガネ・補聴器]

皆様の指定店として親しまれ67年 アフターサービスも万全
●店舗価格より5%~20%引き(一部商品を除く)
学校・自宅にもお伺い致します
富山市小泉町551 (076)421-8075

メガネハウス [メガネ・コンタクトレンズ・補聴器]

●メガネ・コンタクトレンズ・補聴器が10%off(一部除品あり、他の割引との併用不可)
富山本店 (076)422-8707 氷見店 (0766)91-8181
富山掛尾店 (076)422-8083 高岡姫野店 (0766)82-1303
富山岩瀬店 (076)438-8083 高岡野村店 (0766)21-8083
富山奥田店 (076)432-8083 高岡横田店 (0766)26-8083
富山下堀店 (076)492-8083 高岡駅南店 (0766)25-8083
富山山室店 (076)495-8707 魚津店 (0765)22-8707
富山大泉店 (076)413-8338 黒部店 (0765)32-5885
富山婦中店 (076)466-1303 入善店 (0765)74-8083
砺波本店 (0763)34-8707 滑川店 (076)475-8083
小杉店 (0766)56-8707 水橋ミュージック店 (076)479-1713
射水イタウン店 (0766)55-8733

クルマ

(株)余西商会 [タイヤ・ホイール]

●無料タイヤ点検、タイヤご購入の際ホイールバランス工賃無
砺波店ミスタータイヤマン 砺波市栄町4-11 (0763)33-2533
戸出店 戸出営業所 高岡市戸出伊勢領2365-4 (0766)63-5303

(株)ネクステージ [自動車購入・買取]

●全国のデパートなどで使える商品券最大2万円分プレゼント
近隣店舗:ネクステージ高岡店、ネクステージ富山新庄店
お問合せ窓口:ネクステージ法人営業課 ☎0120-920-621

(株)JCM [自動車買い取り]

●ご成約1台につき、商品券1万円分プレゼント!(※買取金額5万円以上が対象)
●海外赴任予定者向け「海外赴任ガイド」無料進呈!
下記フォームよりお申込みください。(国内発送のみ)
https://funinguide.jp/c/form/guide_in

オートバックス外商部 [タイヤ・ホイール]

(株式会社ビューマ ソリューション営業部)
●タイヤ販売 学校生協特別価格(期間限定チラシのみでの販売となります。)
富山市婦中町塚原1220 ☎0120-017-575

中田図書販売(株) [図書販売]

本社 富山市大泉東町1-3-7 (076)421-0100
 ●教育専門書を多数取り揃えています
 学校配達や下記の3店舗は、送料引きができて、便利です
 BOOKSなかだ 掛尾本店 (076)492-1192
 魚津店 (0765)24-9905
 砺波店 (0763)33-6571

(株)大越仏壇 [仏壇・仏具・墓・樹木葬・神棚]

●学校生協特価
 本 店 高岡市福岡町下老子736 (0766)64-3315
 イオンモール高岡店 高岡市下伏間江383西館2階 (0766)30-3688
 富 山 店 富山市針原中町長競964-8 (076)451-7511
 ファ ー レ 店 富山市婦中町下善田165-1新館1階 (076)461-7871

(有)モリ・ホーム [害虫・害獣防除]

●自店価格から5%引き
 富山市水橋上桜木109-4 (076)479-0065

山岡石材工業(株) [墓石・石材一般]

●学校生協特価
 本社工場 高岡市福岡町下老子733 (0766)64-3051
 富山営業部 (076)451-3590 富山西番店 (076)491-3231
 富山山室店 (076)461-7226 富山婦中店 (076)461-6058
 黒 部 店 (0765)54-5231 氷 見 店 (0766)91-3261
 二 上 店 (0766)44-5537 砺 波 店 (0763)33-3517
 射 水 店 (0766)56-3921

北陸ペット葬儀社 [ペット葬儀]

●葬儀費用10%引き
 富山本社 富山市西荒屋3-2 ☎0120-83-9900
 高岡営業所 (0766)63-0999
 魚津営業所 (0765)23-9900

ANAクラウンプラザホテル富山 [ホテル営業]

●結婚式・レストランで10%引き(宴会は除く)
 富山市大手町2-3 0570-04-1080(総合案内ナビダイヤル)

(株)富山遺品整理本舗 [遺品整理・生前整理]

●見積り金額より5%引き
 中新川郡立山町西大森616-2 ☎0120-816-111

ザ グランリゾート [全国主要観光地に展開]

●リゾートホテルがお安く利用 → 学校生協HPのバナーから予約を
 大阪府大阪市北区西天満5丁目1番9号大和地所南森町ビル 0570-00-1955

税理士法人 タックス総研 [相続税相談・税務相談]

貴方の経営のパートナー!! エヌワンマネジメントグループ
 ●契約料の10%引き
 富山市新庄北町24番24号 (076)451-8868

オークス [冠婚葬祭]

●結婚式 両家飲物50%OFF ●宴会合 会場料金50%OFF・飲物10%OFF
 ●婚礼衣装 新郎新婦衣装20%OFF ●葬式 祭壇20%OFF・料理10%OFF
 ●葬儀・通夜会場50%OFF
 本社 富山市中島4-2-14 (076)441-7711
 高岡支社 (0766)24-7711 砺波支社 (0763)33-1815
 新川支社 (0765)22-3330
 カナルパークホテル ☎0120-09-4122

(株)砂土居造園 [エクステリア・リガーデン]

●見積り金額より2%引き
 本 社 砺波市広上町10-14 (0763)33-2101
 小矢部営業所 小矢部市石名田218 (0766)67-2101
 富山営業所 富山市黒崎高木割81-1 (076)491-2101

(株)米三 [家具インテリア・雑貨]

●3万円以上の買物の場合送料引きで3%引き
 ケースリー 富山市新庄銀座3-5-8 (076)452-3300
 米三富山店 富山市二口町4-5-6 (076)424-3231
 ト ト ン 富山市問屋町1-9-7 (076)471-0565

(株)オリバー [住宅リフォーム]

●見積り金額より5%引き
 リフォーム富山 富山市二口町3-2-14 (076)492-6628
 リフォーム富山北 富山市上赤江町1-1-45 (076)482-3128
 リフォーム高岡 高岡市昭和町1丁目1-1 (0766)25-2873
 リフォーム黒部 黒部市前沢1519 (0765)33-5430

クリーンエアコン [業務用空調機]

●見積り金額より5%引き(修理・点検も)
 ●教室、職員室等エアコンの修理・点検・薬品分解洗浄
 富山市堀197 (076)420-0405

おそうじ本舗<富山駅前店> [清掃業]

●クリーニング10%引き
 富山県富山市上野398 ☎0120-616-632

(有)安心クリーンサービス [清掃業・お困り事対応]

●見積り金額より10%引き 畳・障子・襖・塗装
 ●壁クロス・床・水廻り・電気工事・雨樋・リペア 他
 富山市田刈屋35-3 TEL(076)433-3453 FAX(076)441-4768
 http://www.anshin-cs.com/ Mail:info@anshin-cs.com

(株)ミヤモト家具 [家具インテリア・雑貨]

●3万円以上(本体価格)購入の場合、次回ご利用いただける「5%分の商品券」を進呈します。(当日利用不可)
 ミヤモト本店・本社 富山市千石町1-1-6 076-422-1122
 Interior Proshop LOWVE 富山市西荒屋551-1 076-461-3647
 SOLID TOYAMA 富山市西荒屋552-2 076-461-3801
 SOLID KANAZAWA 金沢市荒屋1-104 076-256-0155
 RENSEY 金澤本店 金沢市荒屋1-111 076-204-8739

セコム北陸(株)富山統轄支社 [セキュリティサービス]

富山市牛島新町5番5号インテックビル5F (076)439-7100

カリモク家具金沢シュールーム [カリモク特約店]

(株)エアアイティ-金沢オフィス(カリモクグループ)
 ●学校生協ご優待価格
 石川県金沢市大友2丁目14番地 (076)204-8515

(株)岡部 [注文住宅・増改築・外構/造園工事]

●見積り金額より3%引き
 本社 富山市八人町6-2 (076)441-4651
 本店 南砺市祖山39 電話は本社で対応

(株)穴吹工務店 [新築マンションの販売]

●販売価格(消費税を除く)の0.5%割引
 石川県金沢市上堤町2-37 (076)205-5384

(株)タカラレーベン [新築マンションの販売]

●販売価格の1%割引
 東京都千代田区丸の内1-8-2鉄鋼ビルディング ☎0120-017-771

朝日不動産株式会社 [不動産賃貸・売買]

●賃貸・売買…仲介手数料の10%を割引
 富山県富山市今泉西部町3-9 (076)420-1313
 アバマンショップ ・富山大学前店 (076)441-8111 ・高岡リール店 (0766)26-0088
 ・富山駅北店 (076)482-3388 ・魚津店 (0765)32-5588
 ・富山東店 (076)452-0033 ・射水小杉店 (0766)57-0880
 ・富山山室店 (076)423-0777 ・と な み 店 (0763)58-2133
 ・富山南店 (076)482-6677 (東京都内に2店舗)
 ・富山婦中店 (076)466-3388
 お部屋ハッケン物語 富山堀川本郷店 (076)420-3336
 アセットマネジメント事業部 (076)461-6888
 ハウスドゥ 高岡南店 (0766)30-2577

(株)サンソーホーム [住宅リフォーム]

●見積り金額より5%引き
 本 社 金沢市高尾2丁目1-1 076-208-5357
 富山店 富山市西中野町2丁目15-30 1階 YUTORIE富山内 076-464-4255

(株)モット日本海ガス [ガス機器用品その他販売]

●見積り金額より5%引き
 本 社 富山市清水町2丁目1-14 076-492-2588
 南 店 富山市黒崎405-6(日本海ガスシュールームPrego 2F) 076-461-7089
 北 店 富山市上野新町3-11 076-407-5261
 射水営業所 射水市作道691 0766-30-8187

小さな掛金
大きな保障

学校生協の保険

将来の生活設計をサポート/

お問い合わせ 保険担当まで TEL 0120-39-5351

相互扶助の精神に基づき昭和50年より全国に先駆けて始めました。
学校生協の保険は、保険と貯蓄の両面から組合員の皆さんの生活を支えています。

グループ保険 … 公的給付の補完を目的とした学校生協の保険商品

明治安田グループ保険（70歳まで）[募集月：毎年6月～8月]

■ 引受保険会社 明治安田生命保険相互会社中部公法人部北陸公法人営業推進部（TEL 076-231-3240）

スクール共済制度

1. 学校生協新グループ保険

年金払特約付半年払保険料併用特約付災害保障特約付子ども特約付
子ども災害保障特約付新・団体定期保険【生命保険】

2. 就業不能サポート制度

特定精神障害給付特約付初期支給給付特約付
団体総合就業不能保障保険【生命保険】

3. 収入補償サポート(短期)

精神障害補償特約付天災補償特約付
団体長期障害所得補償保険【損害保険】

4. 収入補償サポート(長期)

精神障害補償特約付天災補償特約付
団体長期障害所得補償保険【損害保険】

5. 医療費支援制度(先進医療型)

家族特約付治療支援給付特約付先進医療給付
特約付無配当団体医療保険【生命保険】

6. 総合医療サポート

代理請求特約〔Y〕付集団扱無配当医療保険【生命保険】
医療保険【損害保険】

7. 重病克服支援制度

7大疾病保障特約付、がん・上皮内新生物保障特約付、リビング・ニーズ特約付、
代理請求特約〔Y〕付集団扱無配当特定疾病保障定期保険(Ⅱ型)【生命保険】

8. 退職後継続保障制度

リビング・ニーズ特約付、代理請求特約〔Y〕付集団扱無配当
定期保険(Ⅱ型)【生命保険】

9. リビングガード

天災補償特約付熱中症補償特約付食中毒補償特約付普通傷害保険(青年アクティブ型)【損害保険】

積立プラン

◎積立プランとは

公的年金を補完する個人拠出による制度です。
在職中の積立により、将来の安定した生活の準備ができます。

◎一般コースと個年コースがあります。

一般コース：一般の生命保険料控除適用
個年コース：個人年金保険料控除適用

太陽生命グループ保険（70歳まで）[募集月：毎年9月～10月]

■ 引受保険会社 太陽生命保険株式会社公法人部（TEL 03-3272-6042）



タイヨウショウガイ

傷害補償コース 傷害総合保険

タイヨウグループ

遺族生活給付金コース 介護保障特約・年金払特約・子ども特約付団体 定期保険(剰余が生じた場合、配当あり)

タイヨウカイゴ

介護充実コース (親型)・年金払特約付団体生活 介護保険

タイヨウイリョウ

医療保障コース 短期入院特約・家族特約付医療保障保険 (団体型)(剰余が生じた場合、配当あり)

タイヨウサンダイ

3大疾病コース 重度疾病特約付 無配当団体3大疾病保険

タイヨウニューイン

入院一時金コース 災害入院一時金特約・手術特約・家族入院 一時金特約家族災害入院一時金特約・家族 手術特約付団体入院一時金保険

こくみん共済 coop (全労済)

募集月：毎年5～6月(共済の多くはいつでも加入できるので、お問い合わせください。)

■ 主な共済 ●マイカー共済 ●セット共済(火災・自然災害共済・交通災害共済) ●総合医療共済 ●せいめい共済

保
険

退
職
後
の
保
険

- ◆グループ保険「SUNサン共済」(太陽生命) … 2年以上継続加入者は無審査で個人保険に移行可。「スクール共済」(明治安田生命) … 在職中の加入条件によっては健康状態に関係なく移行でき、70歳まで継続可(一部除く)。
- ◆こくみん共済 coop や損害保険(自動車保険) … 団体扱い制度継続可。かんぽ生命や一般生命保険は、団体扱い制度継続不可。
- ◆高等学校に勤務されていた方の損害保険(自動車保険) … 高等学校教職員組合から学校生協扱いへの変更手続きにより継続可。

カーライフサポート



詳しくはこちら



購入(リース)サポート 国産全メーカー新車・中古車・軽四OK!

(リースは新車のみ...6ページ)

1

学校生協と提携販売店が、組合員およびその家族の車両購入(リース)をサポートする制度です。

提携販売店での購入(リース)でキャッシュバック! 簡単3ステップ



※商談中(成約直前)・成約後のお申し出は対象外となりますのでご注意ください。

※値引等条件は提携販売店担当者に確認してください。※車両購入代金は直接提携販売店にお支払いください。※車両価格基準は本体価格(税抜)とします。※対象者は組合員とその同居の家族に限ります。また、他のキャンペーンとは重複できません。

提携販売・車検整備店

<p>Nett ネットヨタ富山(株) 新車・中古車・リース・車検</p> <p>①本店・U-CAR STATION富山 ②富山南店 ③婦中店 ④富山西店 ⑤高岡店 ⑥U-CAR STATION高岡 ⑦高岡西店 ⑧魚津店 ⑨砺波店 ⑩GR Garage富山新庄</p>	<p>HONDA ホンダカーズ富山 新車・中古車・車検</p> <p>⑪清水店 ⑫掛尾店 ⑬新庄本町店 ⑭赤江店 ⑮婦中店 ⑯氷見店 ⑰高岡駅南店 ⑱砺波山王店 ⑲入善店</p>
<p>HONDA (株)ホンダモビリティ中部 (ホンダカーズ北陸)</p> <p>(石川県) ⑳金沢高尾台店 ㉑金沢御影店 ㉒金沢森本店 ㉓小松今江店 ㉔小松北浅井店 ㉕犀川大豆田店 ㉖七尾千野店 ㉗野々市横宮店 ㉘白山村井店 ㉙U-Select金沢(富山県) ㉚魚津吉島店 ㉛荻布店 ㉜小杉店 ㉝高岡インター店 ㉞高岡開発店 ㉟高岡南店 ㊱高岡横田店 ㊲砺波千代店 ㊳富山インター店 ㊴富山新庄店 ㊵U-Select高岡 ㊶U-Select富山 ㊷射水車検センター</p> <p>※U-Select各店は中古車みの販売となります。※射水車検センターは車検みの扱いとなります。</p>	<p>MAZDA (株)マツダアンフィニトミセキ 新車・中古車・車検</p> <p>⑳カーセブン富山インター店 ㉑アンフィニトミセキ山室店 ㉒カーセブン高岡店</p>
	<p>AKAHASHI (有)高橋自動車 新車・中古車・無料査定・買取・車検</p> <p>①本社展示場 ②サービス工場 全軽四全メーカー新車OK!</p>
	<p>LOHAS CLUB (株)松田自動車 新車・中古車・車検</p> <p>③本社工場</p>

提携車検整備店

<p>富山石油(株)</p> <p>①ニュー富山SS ②本郷町SS ③神通町SS ④藤木SS ⑤富山南インターSS ⑥奥田SS ⑦四方荒屋SS ⑧婦中町SS ⑨ニュー高岡SS ⑩魚津SS ⑪立山SS ⑫ニュー砺波SS ⑬氷見SS ⑭太閤山SS ⑮福光SS</p>	<p>(株)SHIMARS</p> <p>⑯Dr.Drive大門小泉店 ⑰高岡下田SS ⑱富山石坂SS ⑲Dr.Drive高岡海老坂店 ⑳富山市下堀SS</p>
	<p>(株)トミセキ</p> <p>⑯豊田SS ⑰大門SS</p>

提携販売備店(二輪)

<p>HONDA ホンダドリーム富山 新車</p> <p>①ホンダドリーム富山</p>
--

提携販売店&車検工場MAP...10、11ページ



学校生協のディーラー車検 & 指定工場車検 ②

定期点検・一般修理・板金塗装もOK!!

5大特典

- ① 車検整備工賃が特割料金
- ② お支払いは学校生協 給料引き(振込)
(10回まで無利子・ボーナス併用可)
- ③ 車検基本料金以外の追加整備費用 工賃20%値引き※1
- ④ その他の定期点検・一般整備費用 工賃20%値引き※1
- ⑤ 板金塗装 工賃10%値引き





その他 お得な設定



- ⑥ 車検の法定費用(重量税・諸費用・代行費用等)をお立替えいたします。
- ⑦ 交換部品は6ヶ月※2・※5、または走行距離10,000km保証
- ⑧ 初回車検で走行距離2万km以下の場合にさらに2,000円の割引
- ⑨ 代車は無料
予約時にお申し出ください。
- ⑩ お見積もり無料
- ⑪ 車検時洗車・室内清掃サービス

学校生協 車検料金表

(この料金には部品交換工賃など追加費用は含まれていません。) 表記価格は全て税抜です。価格は2026年1月現在のものです。重量税や自賠責保険は年月によって変わることがあります。随時ご確認ください。

車種	軽自動車	小型乗用車	中型乗用車	大型乗用車	
車検基本技術料	ディーラー車検※3	32,000円	32,000円	33,000円	35,000円
	指定工場車検	27,000円	27,000円	28,000円	30,000円
車検証の重量欄	軽  ●Nボックス ●ワゴンR ●ムーブ ●デイズ 他	～1.0t  ●マーチ ●アクア ●ヴィッツ ●スイフト ●デミオ 他	1.0t～1.5t  ●プリウス ●ノート ●フィット ●アクセラ 他	1.5t～2.0t  ●ヴェルファイア ●セレナ ●RAV4 ●ステップワゴン ●アテンザ 他	
	法定費用※6	25,740円 重量税※4……6,600円 自賠責保険…17,540円 印紙代……1,600円	35,650円 重量税※4…16,400円 自賠責保険…17,650円 印紙代……1,600円	43,850円 重量税※4…24,600円 自賠責保険…17,650円 印紙代……1,600円	52,050円 重量税※3…32,800円 自賠責保険…17,650円 印紙代……1,600円
ディーラー車検料金合計	57,740円	67,650円	76,850円	87,050円	
指定工場車検料金合計	52,740円	62,650円	71,850円	82,050円	

※1. 各社によって異なりますので、詳しくは車検を受けられる会社へお問い合わせ下さい。 ※2. 部品交換が必要な場合は、部品代・工賃が別途必要です。 ※3. 外車、ランクルやセブンチェリークラスは別途料金になります。 ※4. エコカー減税対象車および初年度登録から13年・18年を経過した車両の場合、重量税が別額となります。 ※5. 交換部品に限り保証します。表記価格は税別価格です。 ※6. 法定費用は制度によって変動する場合があります。工場でご確認ください。 ※7. 印紙代等には技術情報管理手数料が含まれています。 ※8. 表記以外の車種でどの重量に該当するかは、各ディーラー、指定工場にてご確認ください。

車検申し込み方法

右記のQRコードより申込書がダウンロードできます。必要事項をご記入の上、学校生協までFAXしてください。 FAX 0120-55-2142





Carリースサポート 自動車のリース契約でキャッシュバック

3

Carリース提携店

ネットトヨタ富山 (トヨタ車)

200万円以上 **20,000円**、200万円未満 **10,000円**
申込書 (8ページ) に記入し、学校生協までFAXしてください。

Carリースとは

メンテナンス込みで毎月定額で利用できます。頭金が不要なため購入時にまとまった資金が必要ありません。さらに、契約満了時に買取・再リース・返却の選択が可能です。

トヨタ シエンタ
Xグレード7人乗り
残価747,360円 (税込)

メンテナンス込み
84回



ボーナス払いなし・頭金なし・月間走行1,000km

カーリース リース総額 (税込) **3,232,740円**
(月38,485円×84回)

7年プラン 月々**38,485円**

※車種はベースとグレード、リース期間5年・走行1,000km/月・メンテナンスベーシックプランの料金です。
※残価は一定の範囲内において、調整可能です。※ほんの一例ですので、協賛店と相談してください。



Nett NETZ TOYOTA TOYAMA A HAPPY RELATION BETWEEN A PERSON AND A CAR TRIES TO CHANGE.

ネットトヨタ富山株式会社 本店：富山市新庄本町 3-3-33 TEL 076-451-2828

新車販売 中古車販売 自動車リース 整備・修理 自動車保険 JAF



二輪車購入サポート

4

購入 100万円以上の新車

10,000円
キャッシュバック

車検・整備に関しては、ホンダドリーム富山と直接の取扱いになります。予めご了承ください。

提携店 **ホンダドリーム富山**
〒930-0996 富山市新庄本町2丁目9-79
TEL 076-471-8795

商談中(成約直前)・成約後のお申し出は対象外となりますのでご注意ください。
※値引等条件は提携販売店担当者に確認してください。※車両購入代金は直接提携販売店にお支払いください。※車両価格基準は本体価格(税抜)とします。※対象者は組合員とその同居の家族に限ります。また、他のキャンペーンとは重複できません。



自動車買取

5

富山県学校生活協同組合の皆様へ

乗換予定や不要な**車**は
ございませんか?

限定特典

お車売却ご成約特典!!

商品券 **10,000円**分進呈!

※買取金額5万円未満は対象外となります。
※他の特典等との併用は致しかねます。
※その他詳細はお問い合わせください。

ジェイシーエム **JCM** 0120-322-755
株式会社JCM 名古屋支店 (月~土)9:30~17:30 日祝・年末年始休み

スマホで! 簡単操作 フォーム ▶▶▶



自動車ローン 購入から車検費用、カーサポート設置 etc サポート

6

無担保 北陸ろうきん自動車ローン

『くるま自慢』



- 複数の自動車ローンの一本化にも!*
- ご来店不要のWeb自動車ローンもございます!

北陸ろうきん自動車ローンは、用途は様々!

- ①新車・中古車・バイクの購入・修理に車庫費用
- ②免許取得にも利用可能!
- ③他金融機関・ディーラーローンの借換*

※店頭でお申込みいただける場合に限ります(Webの場合は非対応)。

詳しくはこちらから



\\ 詳しいご相談は各店舗、または下記のローンセンターまで /

ローンセンター富山
〒939-8214 富山市黒崎138
☎0120-660014

ローンセンター高岡
〒933-0045 高岡市本丸町3-6
☎0120-140002

ローンセンター魚津
〒937-0046 魚津市上村木2-4-8
☎0120-334222



営業時間 平日 10:00~12:30 13:30~19:00
土日 9:00~12:30 13:30~16:00

※12:30~13:30は窓口休業時間とさせていただきます。
※月~金曜日の祝日(振替休日含む)およびゴールデンウィーク(中3日)を休業とさせていただきます。
※土日が祝日と重なる場合は営業いたします。
※年末年始は12月31日から1月3日を休業とさせていただきます。
※年度によって期間が相違することもございますので、詳しくは窓口までお問い合わせください。



提携販売店 & 車検工場MAP

提携店MAP ▶



7

車検・購入（リース）
サポート申し込み方法

右記のQRコードより申込書がダウンロードできます。
必要事項をご記入の上、学校生協までFAXしてください。

FAX 0120-55-2142



ディーラー車検工場

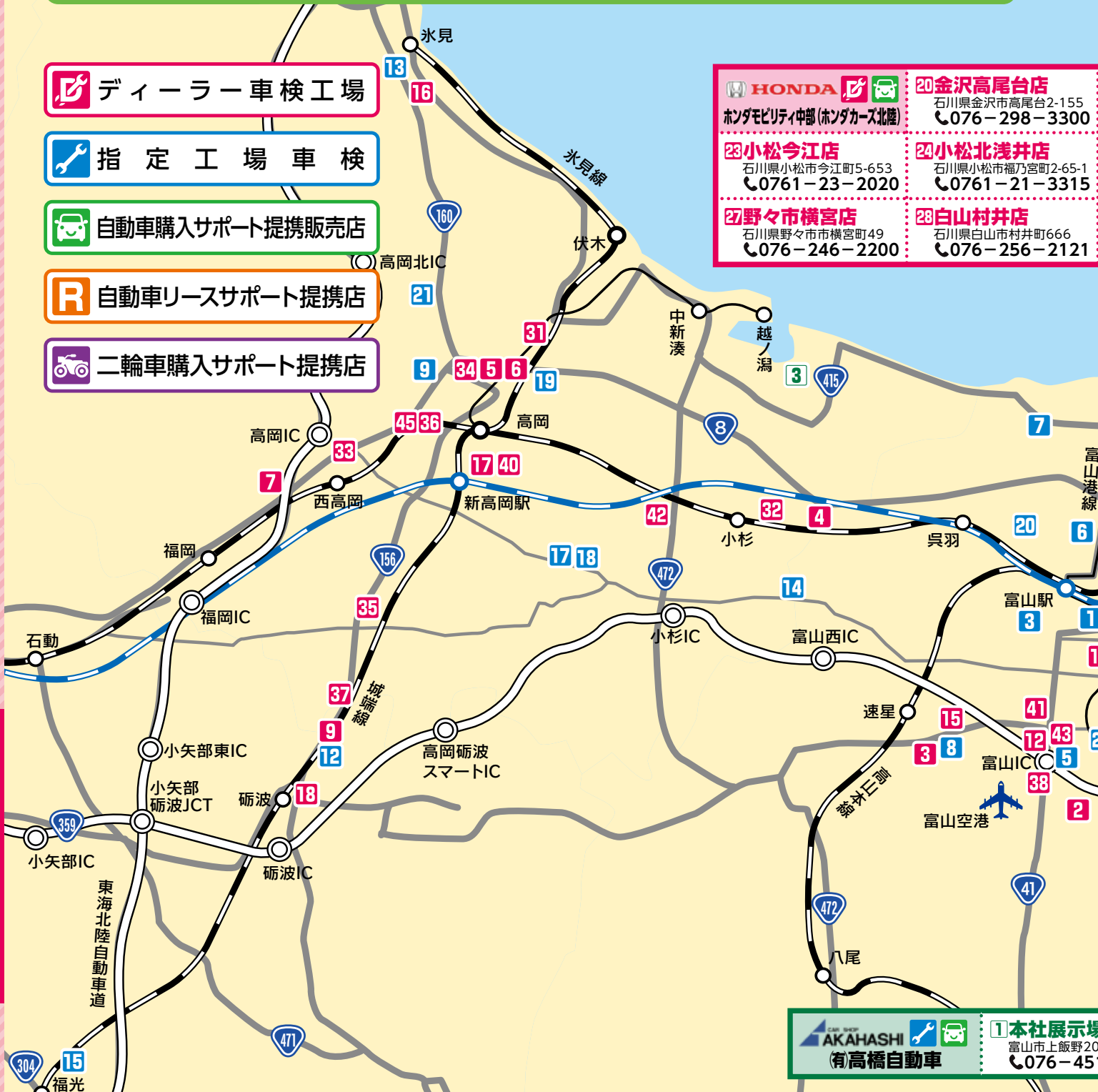
指定工場車検

自動車購入サポート提携販売店

自動車リースサポート提携店

二輪車購入サポート提携店

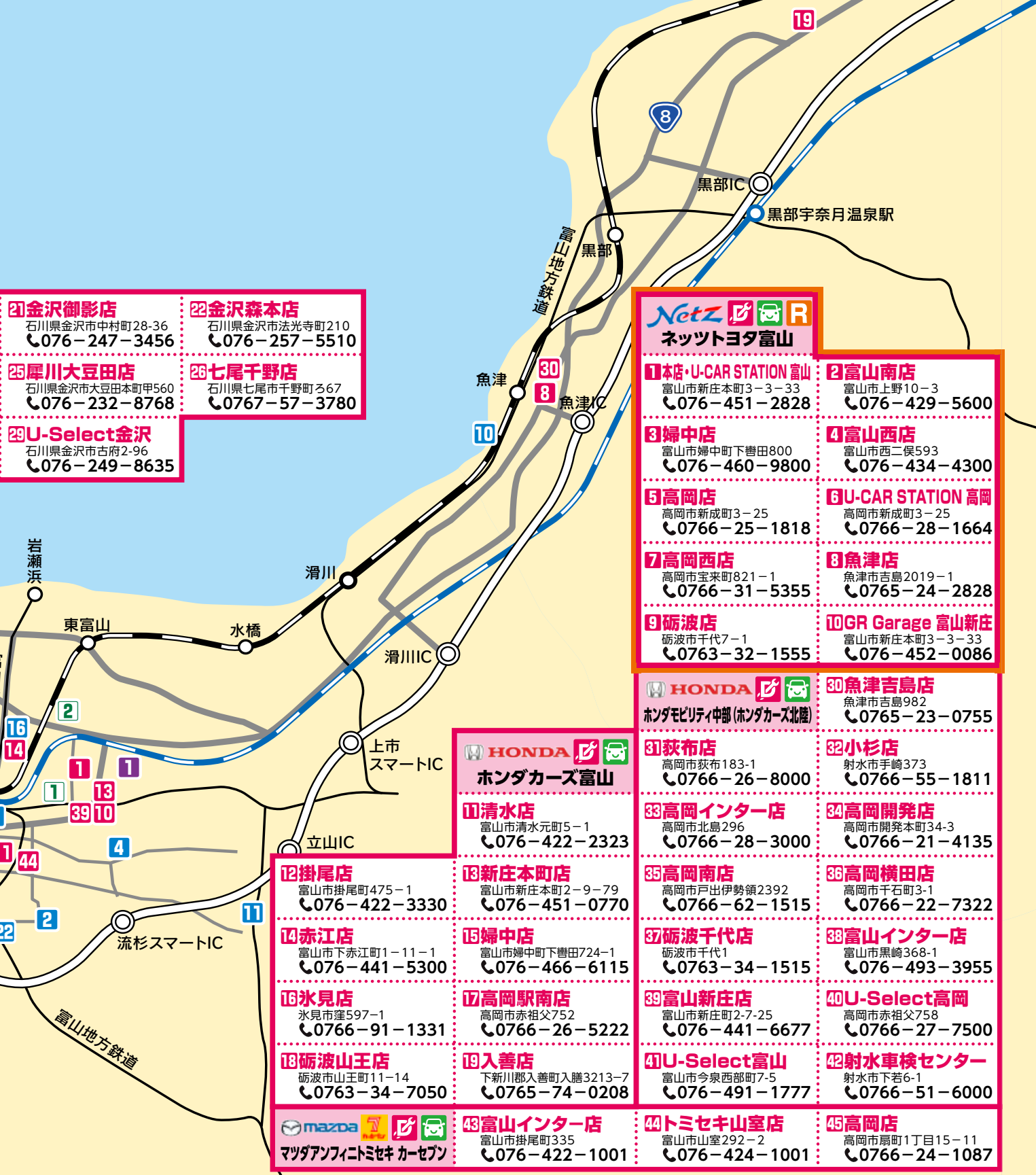
HONDA	20 金沢高尾台店 石川県金沢市高尾台2-155 ☎076-298-3300
ホンダモビリティ中部(ホンダカーズ北陸)	21 小松北浅井店 石川県小松市福乃宮町2-65-1 ☎0761-21-3315
22 小松今江店 石川県小松市今江町5-653 ☎0761-23-2020	23 白山村井店 石川県白山市村井町666 ☎076-256-2121
27 野々市横宮店 石川県野々市市横宮町49 ☎076-246-2200	



AKAHASHI	1 本社展示場 富山市上飯野20 ☎076-45...
(有)高橋自動車	

富山石油(株)	1 ニュー富山 SS 富山市東町1-2-20 ☎076-433-7857	2 本郷町 SS 富山市本郷町51 ☎076-492-2441	3 神通町 SS 富山市宝町2-1-20 ☎076-431-7236	4 藤木 SS 富山市藤木1843-1 ☎076-421-1520	5 富山南イ 富山市赤田9 ☎076-4...
8 婦中町 SS 富山市婦中町下壺田768-1 ☎076-465-3772	9 ニュー高岡 SS 高岡市美幸町1-1-2 ☎0766-22-5200	10 魚津 SS 魚津市双葉町3-12 ☎0765-22-0342	11 立山 SS 中新川郡立山町米沢33 ☎076-463-0020	12 ニュー砺波 SS 砺波市十年明字木島77 ☎0763-32-1321	13 氷見 SS 氷見市窪84 ☎0766-
(株)トミセキ	16 豊田 SS 富山市豊田本町2-15-2 ☎076-438-6204	17 大門 SS 射水市広上902-1 ☎0766-52-6789			

カーライフサポート



- 21 金沢御影店**
石川県金沢市中村町28-36
☎076-247-3456
- 22 金沢森本店**
石川県金沢市法光寺町210
☎076-257-5510
- 23 犀川大豆田店**
石川県金沢市大豆田本町甲560
☎076-232-8768
- 24 U-Select金沢**
石川県金沢市古府2-96
☎076-249-8635
- 25 七尾千野店**
石川県七尾市千野町る67
☎0767-57-3780

- Netz** **ネットヨダ富山**
- 1 本店・U-CAR STATION 富山**
富山市新庄本町3-3-33
☎076-451-2828
 - 2 富山南店**
富山市上野10-3
☎076-429-5600
 - 3 婦中店**
富山市婦中町下巻田800
☎076-460-9800
 - 4 富山西店**
富山市西二俣593
☎076-434-4300
 - 5 高岡店**
高岡市新成町3-25
☎0766-25-1818
 - 6 U-CAR STATION 高岡**
高岡市新成町3-25
☎0766-28-1664
 - 7 高岡西店**
高岡市宝来町821-1
☎0766-31-5355
 - 8 魚津店**
魚津市吉島2019-1
☎0765-24-2828
 - 9 砺波店**
砺波市千代7-1
☎0763-32-1555
 - 10 GR Garage 富山新庄**
富山市新庄本町3-3-33
☎076-452-0086

- HONDA** **ホンダカーズ富山**
- 11 清水店**
富山市清水元町5-1
☎076-422-2323
 - 12 掛尾店**
富山市掛尾町475-1
☎076-422-3330
 - 13 赤江店**
富山市下赤江町1-11-1
☎076-441-5300
 - 14 氷見店**
氷見市窪597-1
☎0766-91-1331
 - 15 砺波山王店**
砺波市山王町11-14
☎0763-34-7050
 - 16 新庄本町店**
富山市新庄本町2-9-79
☎076-451-0770
 - 17 婦中店**
富山市婦中町下巻田724-1
☎076-466-6115
 - 18 高岡駅南店**
高岡市赤祖父752
☎0766-26-5222
 - 19 入善店**
下新川郡入善町入膳3213-7
☎0765-74-0208
 - 20 魚津吉島店**
魚津市吉島982
☎0765-23-0755
 - 21 萩布店**
高岡市萩布183-1
☎0766-26-8000
 - 22 高岡インター店**
高岡市北島296
☎0766-28-3000
 - 23 高岡南店**
高岡市戸出伊勢領2392
☎0766-62-1515
 - 24 砺波千代店**
砺波市千代1
☎0763-34-1515
 - 25 富山新庄店**
富山市新庄町2-7-25
☎076-441-6677
 - 26 U-Select富山**
富山市今泉西部町7-5
☎076-491-1777
 - 27 小杉店**
射水市手崎373
☎0766-55-1811
 - 28 高岡開発店**
高岡市開発本町34-3
☎0766-21-4135
 - 29 高岡横田店**
高岡市千石町3-1
☎0766-22-7322
 - 30 富山インター店**
富山市黒崎368-1
☎076-493-3955
 - 31 U-Select高岡**
高岡市赤祖父758
☎0766-27-7500
 - 32 射水車検センター**
射水市下若6-1
☎0766-51-6000
 - 33 トミセキ山室店**
富山市山室292-2
☎076-424-1001
 - 34 高岡店**
高岡市馬町1丁目15-11
☎0766-24-1087

- 1 サービス工場**
富山市新屋37-1
☎076-451-5895
- 2 本社工場**
射水市七美中野63-11
☎0766-86-1133

- HONDA** **ホンダドリーム富山**
- 1 ホンダドリーム富山**
富山市新庄本町2丁目9-79
☎076-471-8795

- 4 奥田 SS**
富山市奥田本町2-28
☎076-431-1817
- 5 四方荒屋 SS**
富山市四方荒屋2600
☎076-435-9110
- 6 太閤山 SS**
射水市黒河1455
☎0766-57-0363
- 7 福光 SS**
南砺市荒木1421-2
☎0763-52-0006
- 8 富山石坂 SS**
富山市石坂新760-3
☎076-444-0085
- 9 Dr.Drive 大門小泉店**
射水市小泉200-1
☎0766-52-6366
- 10 Dr.Drive 高岡海老坂店**
高岡市東海老坂字大坪774
☎0766-26-3335
- 11 高岡下田 SS**
高岡市野村1377-1
☎0766-53-5557
- 12 富山市下堀 SS**
富山市堀28-2
☎076-492-0330

カーライフサポート

ハウジング倶楽部ガイド

“みつけましょう” “つくりましょう”
理想のマイホーム

HPからも
ご覧いただけます



1 特典
提携ハウスメーカー
でご契約いただくと
.....
**学校生協組合員
特別割引**
建物本体価格から
1.5~3.0%

2 特典
ご利用後に
「お祝い金引換券」を
学校生協へ送付すると
.....
**ご成約
お祝い金**
キャッシュバック0.5%

3 特典
ハウジング倶楽部に入会
すると(入会金・年会費無料)
.....
**図書カード
¥1,000分
プレゼント**

4 特典
提携ハウスメーカーの
展示場等で「倶楽部会員証」
を提示すると
.....
**ご来場記念品
プレゼント**

5 特典
ハウジング
倶楽部主催の
文化セミナーや
勉強会が
優待されます。

さあ ハウジング倶楽部に入会しよう！

学校生協のハウジング倶楽部とは？ (全14社のハウスメーカーが加入)

住まいは豊かな暮らしと家族団欒の大きな基盤となります。
満足のいく住環境を手に入れるためには、普段からよい情報をたくさん収集することが必要です。
そこで、学校生協では組合員のみなさまが理想の住宅と出会えるよう“ハウジング倶楽部”を設立いたしました。

入会するだけで倶楽部会員割引など様々な特典が受けられます。

住宅の購入やリフォームを今後(数年~数十年)お考えの方は、ぜひご入会ください!

アンケート内容にそって協賛会社よりニーズに適したリアルタイムな情報をお届けします。
見積り・診断・アドバイス等のご相談に無料でお答えします。また、エクステリア・造園・家具から、住宅ローンや保
険、税金などの法律的な分野にいたるまで、様々な悩みにもしっかりサポートいたします。

**ハウジング倶楽部への
入会登録はコチラから**

WEB申込はこちらから▶



FAXでの申込はこちらから(FAX 0120-55-2142)
申込書をダウンロードし必要事項をご記入の上、学校生協までFAXしてください。



ハウジング倶楽部主催 文化セミナー・勉強会の予定

- 「教職員のためのライフプランセミナー 夏のお金お得セミナー」 2026年7月25日(土)
- 「教職員のためのライフプランセミナー 冬の教職員限定セミナー」 2027年1月23日(土)

さあ、いよいよ「リフォーム」・「新築」家さがしスタート!

新築

- 建物本体価格※の1.5%～3%を割引
- 学校生協からお祝い金として建物本体価格の0.5%をプレゼント!

例えば、
3,000万円の
新築建築で...



提携
割引

+ 学校生協から
のお祝い0.5%

※建物本体価格とは、「付帯工事」「インテリア工事」「消費税等」を除いた価格です。

倶楽部会員割引 **1.5～3%割引** + 学校生協からお祝い金 **0.5%**

提携割引3% = **90万円割引!**

+

お祝い金0.5% = **14.5万円**
(提携割引後の建物本体価格の0.5%がお祝い金となります。)

リフォーム

エクステリア・造園

家具

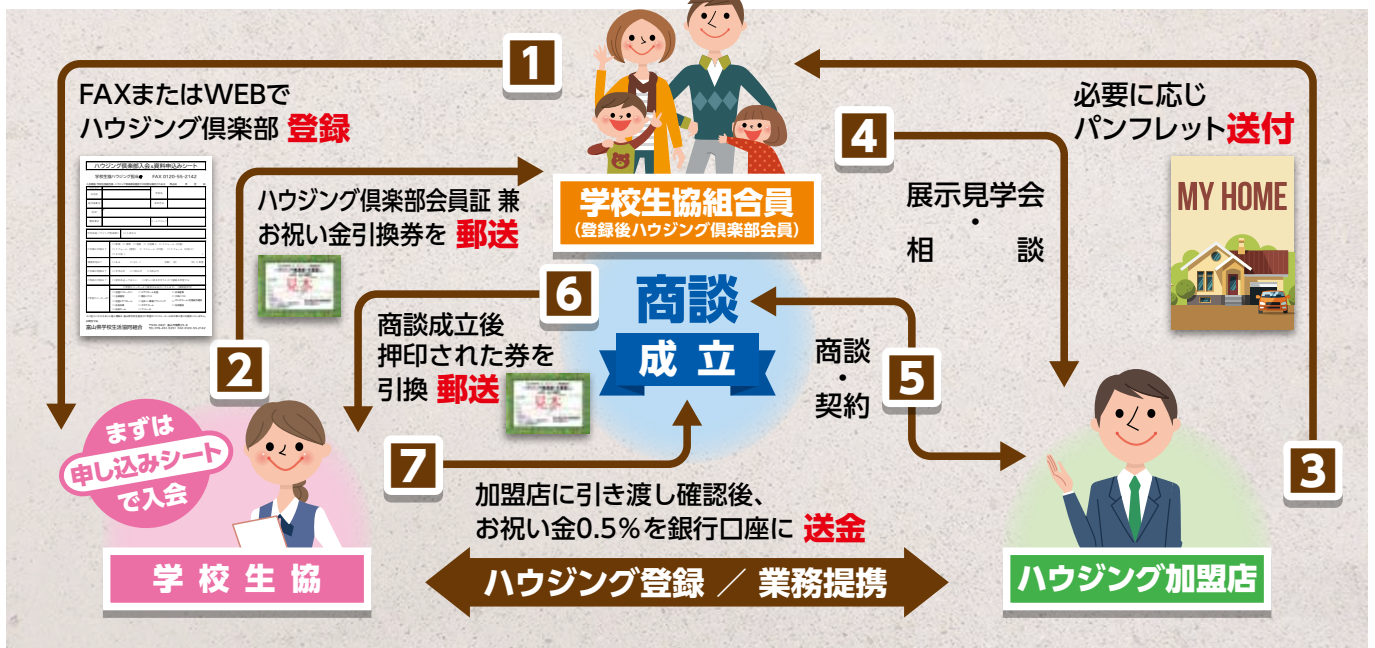
倶楽部会員割引

お祝い金
(お祝金の最大は10万円)
0.5%

学校生協指定店割引
2%割引
(株)砂土居造園

学校生協指定店割引
3%割引
(株)米三

※リフォームの場合は100万円以上がお祝い金の対象となります。(最大10万円) ※リフォームのお祝い金は、請負工事価格100万円(税抜)以上の場合に限り、請負工事価格の0.5%(最大10万円)となります。 ※(株)砂土居造園と(株)米三は指定店割引が適用されるため、お祝い金は発生しません。 ※(株)米三については、3万円以上のお買い物が割引対象です。なお、お支払方法は給与支払いに限ります。



ハウスメーカーからのインフォメーション

木製サッシ3層ガラス窓を標準装備



北陸スウェーデンハウス
富山店

TEL.076-428-8639

新築割引率 **3%** リフォーム割引率 **3%**

住 富山市西荒屋531番1

営 10:00～18:00

休 無休

HP <http://swedenhouse-hokuriku.com/>



多様化していく生活様式に寄り添う住まい



ミサワホーム北越株式会社

☎0120-817-330

新築割引率 **3%** リフォーム割引率 **3%**

住 富山市千歳町3丁目4-16

営 10:00～18:00

休 火・水曜日

HP <https://hokuetsu.misawa.co.jp/>



「デザイン × 機能性」美しく建てる家



SHOEIの家
正栄産業株式会社
 TEL.076-423-0644

新築割引率 **3%** リフォーム割引率 **3%**

住 本社 富山市二口町5丁目9-8
 営 10:00~19:00
 休 水曜日
 HP <http://www.sho-ei.net/>



SIMPLE & RICH 私たちが考える「品質」は「居心地」です



株式会社玉家建設 富山支店
ハウジングギャラリー響

TEL.076-491-6830

新築割引率 **3%** リフォーム割引率 **3%**

住 富山市布瀬町南二丁目7番地1
 営 9:00~17:30
 休 水曜日
 HP <http://www.tamayakk.com>



「Family Suite」それは、家族の幸せな大空間



積水ハウス株式会社
富山店

TEL.076-429-9100(代)

新築割引率 **3%** リフォーム割引率 **3%**

住 富山市西荒屋275番地 (BBTハウジングパーク内)
 営 9:00~18:00
 休 火・水曜日
 HP <http://www.sekisuihouse.co.jp/>



共に創る。共に生きる。



大和ハウス工業株式会社 北陸支社
金沢住宅事業部 富山出張所

TEL.076-422-8872
 ☎0120-838-872

新築割引率 **3%** リフォーム割引率 **3%** マンション割引率 **1%**

住 富山市布瀬本町4番8 ※分譲住宅は除く
 営 10:00~18:00
 休 火・水曜日・祝日
 HP <https://www.daiwahouse.co.jp/>



住まいを通じて生涯のおつきあい



北陸ミサワホーム株式会社
富山支店

TEL.076-493-8855
 ☎0120-360-330

新築割引率 **3%** リフォーム割引率 **3%**

住 富山市西中野町1丁目15番27号
 営 9:00~18:00
 休 水曜・第1日曜・第2第3火曜・祝日
 HP <http://www.hokuriku-misawa.co.jp/>



人と地球にやさしさをクリエイト



株式会社
住まい・環境プランニング

TEL.0766-55-1872 E-mail:rep@sumai-kp.jp
 TEL.090-8263-9403

新築割引率 **3%** リフォーム割引率 **3%**

住 射水市戸破4238-5
 営 8:30~17:30
 休 月曜日
 HP <http://www.sumai-kp.jp/>



注意事項

- 加盟店へ訪問される前に、必ず「ハウジング倶楽部」へ事前登録をお願いいたします。
- 初めて加盟店を訪問される際は、必ず「富山県学校生協の組合員（ハウジング）」があります。必ず「初回訪問前」に登録と、「初回訪問時」に申告をお願いいたします。
- 一部、割引対象外となる場合（キャンペーン商品・コンベ物件・規格型商品・生ジング倶楽部会員証兼お祝い引換券に加盟店担当者印を押してもらい、1週間以内に学校生協にお送りください。
- お祝い金は、工事完了後、加盟店との確認ができた後

テクノストラクチャー工法で実現する「備える家」



パナソニックビルダーズグループ
オシダホーム 株式会社北陸総合建設

TEL.0120-946-038

新築割引率 3% リフォーム割引率 3%

住 富山市掛尾町230-1

営 10:00~17:00

休 水曜日

HP <http://www.oshida-home.com/>



『本物が醸し出す心地よさ』住友林業の木の家



住友林業株式会社

TEL.052-989-6298

新築割引率 3% リフォーム割引率 3%

住 愛知県名古屋市長区葵1-19-30マザックアートプラザ オフィス棟12階

営 9:15~18:00

休 水・日・祝日

HP <https://sfc.jp/ie/>



性能 × デザイン × 暮らし方



オダケホーム株式会社

TEL.0120-410-299

新築割引率 1.5% リフォーム割引率 1.5%

住 本社 富山県射水市西高木1184

営 9:00~18:00

休 水曜日

HP <https://www.odakehome.co.jp/>



お客様に満足して頂けるこだわりの家づくり



有限会社住和建設

TEL.076-436-3221

新築割引率 3% リフォーム割引率 3%

住 富山市東老田1003番地

営 9:00~20:00

休 無休

HP <http://www.jyuwakensetsu.co.jp/>



17年連続着工棟数北陸No.1 (※JSK調べ)



石友ホーム株式会社

TEL.0766-84-6110

FAX.0766-84-6998

新築割引率 3% リフォーム割引率 3%

住 高岡市下牧野36-2(本社)

営 8:30~17:40

休 水曜日

HP <https://www.ishitomo-home.co.jp/>



建てる前に建てる 失敗しない家づくり



株式会社アントール

TEL.076-403-6934

FAX.050-3512-3522

新築割引率 3% リフォーム割引率 3%

住 富山市二口町1丁目11番地6 K2ビル2F

営 10:00~18:00

休 水曜日

HP <https://antol.co.jp/company/>



倶楽部会員)」である旨をお伝えいただき、組合員証または会員証をご提示ください。●すでに接客や商談が進んでいる場合や、後からの申告の場合は特典の対象外となること協間や家族間の紹介重複など)がありますので、割引等の条件については、必ず事前に各加盟店 または学校生協にご確認ください。●新築やリフォームの契約の際には、ハウに、指定口座に振り込まれます。(手続きの関係上、多少お時間がかかります)●新規入会キャンペーンは、今後、ハウジング加盟店での利用を考えられる方に限ります。

学校生協の 団体扱い制度で家計の節約をしませんか？

保険会社、契約内容、等級等はそのまま！お支払いを**給与控除に切り替えるだけ**で保険料が割安に！

③ **なぜ割安になるの？**

① 学校生協が保険料のお支払いを一括代行することで割引を適用します。

「団体扱い制度」適用対象者

- 富山県学校生活協同組合の組合員
- 県より給与が出ている方

手続き方法

1 ご契約の保険会社を調べる



2

更新月前に担当者（代理店）へ学校生協の団体扱い制度利用の旨を伝える。



3

お手続き完了！



高等学校に勤務されている方は、高等学校教職員組合の取扱いとなりますので、詳しくはお問い合わせください。（富山県高等学校教職員組合 TEL 076-432-4121）

自動車保険

利用可能期間 … 生協脱退時まで



約 20% 割安に!

1 POINT

保険料が

一般契約で
約 **80,000** 円

団体扱い制度適用で
約 **64,000** 円

\\お得/
約 **16,000** 円

上記保険料はイメージです。実際の差額や保険料は契約者ごとに異なります。

2 POINT

ご家族のお車にも適用できます!

本人夫婦、別居の扶養している子ども、同居の親族が対象です。

対象の損害保険会社は7社あります。詳しくは学校生協までお問い合わせください。

生命保険

利用可能期間 … 退職時（一部保険商品は除く）まで



約 1~3% 割安に!

※一部取り扱いができない商品や、保険料が変わらない場合もあります。※団体料率適用後の保険料は、ご契約の保険会社へお問い合わせください。

対象生命保険会社

大樹生命保険株式会社 北陸支社 富山市本町3-21 (損保ジャパン富山ビル5F) 076-441-3194
株式会社かんぼ生命保険 富山支店 富山市桜橋通り6-6 076-432-4003 (富山中央郵便局かんぼサービス部)
メットライフ生命保険株式会社 富山エイジェンシーオフィス 富山市神通本町1-1-19 (いちご富山駅西ビル3F) 076-442-2633
第一生命保険株式会社 富山支社 富山市安住町7-14 050-3781-6700
明治安田生命保険相互会社 富山支社 富山市宝町1丁目3-10 076-432-2471
日本生命保険相互会社 富山支社 富山市総曲輪1-7-15 076-441-2101
東京海上日動あんしん生命保険株式会社 北陸エリア生保支社 富山オフィス 富山市神通本町1丁目6-5 (富山東京海上日動ビル6F) 076-233-6651
富国生命保険相互会社 富山支社 富山市新桜町2-21 (MKD.9富山ビル8F) 076-432-2750
住友生命保険相互会社 富山支社 富山市桜橋通り1-18 076-441-2373

注意

自動車保険の団体扱い制度の適用対象者について、小・中・義務教育・支援学校に勤務の臨任講師（1年契約の学校勤務実績3年以上）の方も可。高等学校に勤務されている方のかんぼ生命は、学校生協の取扱いになります。

(有)富山県教育用品

教材教具や学校事務用品の販売・保険代理店業務

〒930-0821 富山県富山市飯野25-8 (学校生協内)

TEL 076-451-5346 FAX 076-451-5325

<https://www.tomigaku.com/youhin/index.html>

toyama.kyouikuyouhin@tomigaku.or.jp

■ 学校現場に必要なあらゆる商品を提供しています。

■ 小学校教材（さんすうセット、リコーダー、メロディオン、水泳用品等）

■ 中学校教材（体育大会用品、アルトリコーダー等）

■ 図書（夏休み・冬休みに読む児童図書、図書館用図書等）

■ 学校事務用品・学校備品（プリンタートナー、ゴム印、工具（マキタ）、スマートスクール等）

■ 学校行事・学校生活に関する物品（通学用ヘルメット、給食用品、入学・卒業用品等）

■ お弁当取次サービス（「芝寿し」「八鮮」教育用品からのご利用で商品総額の3%OFFとなります。）

■ キャッシュレス決済を導入しています！

教育用品では、現金を学校に持ち込まずに教材等を購入できる「キャッシュレス決済」を導入しています。お届けする専用申込書（チラシ）にある「二次元コード」または「URL」よりアクセスいただき保護者様から直接決済（購入）していただけます。ご採用の学校様には、専用申込書の配布と注文された商品のお渡しのみのお願いとなります。ご負担となっていた「現金の取扱い」「集約」「注文回収の連絡」などが不要となります。保護者様の手数料等もかかりません。

