

LEBEN
TOYAMA KANSUI KOEN
PEAK TERRACE

憧れのパークフロントレジデンス、待望の2棟目
[レーベン富山環水公園PEAK TERRACE]

富岩運河環水公園VIEW × 立山連峰VIEW
富山が誇る二大眺望を同時に望む。



レーベン富山サロンにてご案内中【予約制】

ご来場予約
受付中▶



LEBEN TOYAMA KANSUI KOEN PEAK TERRACE

PLAN 家族構成やライフスタイルで選べる多彩なプラン
バリエーション。

E TYPE

3LDK+N+2WIC

住居専有面積
85.95㎡ (約25.99坪)
バルコニー面積/12.99㎡ (約3.92坪)

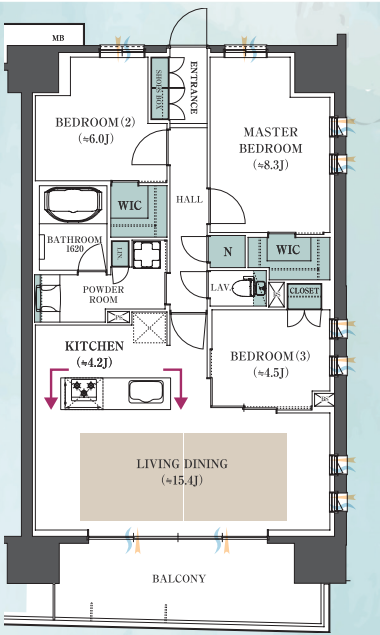
三面開口
角住戸

アイランド
キッチン

ワイドリビング

大型納戸

ウォークイン
クローゼット×2



立山連峰・富岩運河環水公園方面 VIEW※1

●:床暖房 ●:収納 ●:通風 ●:採光
N:納戸 WIC:ウォークインクローゼット

※掲載の間取図は計画段階の図面を
基に描き起こしたものであり今後変更
になる可能性があります。代表の間取りを
掲載しています。マリオ、バルコニー形
状等は階数により異なります。



提携駐車場をご利用ください

当ビルの「タイムズ富山チューゲキ西町
パーキング」をご利用ください。ご来場時間
内の駐車料金は後ほどご精算いたします。

カーナビをご使用の際は

[富山県富山市西町6-8]
をご入力ください。

※1.眺望は階数・住戸によって異なります。眺望・周辺環境は今後変わる可能性があり将来に渡って保証されるものではありません。
※掲載の眺望合成外観完成予想CGは計画段階の図面を基に描き起こした外観完成予想CGに現地11階相当から撮影(2025年4月)した眺望写真を合成・加工したもので実際とは異なります。なお、外観の細部、設備機器及び周辺建物等は一部省略又は簡略化しております。眺望は階数・住戸によって異なります。眺望・周辺環境は今後変わる可能性があり将来に渡って保証されるものではありません。

■物件共通概要●物件名/レーベン富山環水公園PEAK TERRACE●所在地/富山県富山市牛島本町一丁目古屋敷割1466番2、富山県富山市牛島本町一丁目字合見廻1549番3(地番)●交通/JR北陸新幹線・高山本線、あいの風とやま鉄道「富山」駅徒歩12分、富山地方鉄道「電鉄富山」駅徒歩15分、富山地鉄富山軌道線「富山」駅徒歩12分●用途地域/準工業地域●敷地面積/2,739.54㎡●構造・規模/鉄筋コンクリート造・地上15階建●総戸数/66戸(他、管理事務室、ゲストルーム各1戸)●駐車場/66台(機械式18台、平置48台[内、軽自動車1台、車椅子使用者優先1台])※月額使用料1,000円~9,000円●駐輪場/66台(前輪ラック式16台[内、3人乗対応7台]、スラドラック式50台)※月額使用料200円・400円●バイク置場/4台(大型2台、中型1台、小型1台)※月額使用料1,000円~3,000円●タイヤ置場/36区画(2段式)(RV用18区画、一般用18区画)※月額使用料200円・300円●建物竣工年月/2027年2月下旬(予定)●引渡可能年月/2027年3月下旬(予定)●施工会社/佐藤工業株式会社(北陸支店)●分譲後の権利形態/敷地:専有面積割合による所有権の共有、建物(専有部)区分所有権(共用部)専有面積割合による所有権の共有●管理形態/区分所有者全員で管理組合結成後、管理会社へ委託(通勤)●建築確認番号/第ER1-24034899号(2024年12月5日付)<計画変更>第ER1-25013821号(2025年6月3日付)●売主/株式会社タカラレーベン●管理会社/株式会社レーベンコミュニティ※掲載の情報は2026年5月13日(水)制作時点のものです。

提携チラシを見てとお伝えください。

▶WEBサイトから予約時 アンケートの
【勤務先からの紹介(企業提携)】にチェック☑をお願いします。

0120-017-771

https://www.leben-style.jp/teikei/ E-mail teikei@leben-style.jp
営業時間 9:00~18:00

MIRARTH ホールディングス
Takara Leben

株式会社タカラレーベン
国土交通大臣(2)第9193号 (一社)不動産委員会
(一社)全国住宅産業協会会員 (公社)首都圏不動産公正取引協議会加盟
〒100-0005 東京都千代田区丸の内1-8-2

詳細はこちらから
レーベン 提携 検索



最駅近※1 × 立山連峰 VIEW※2 × 広さ

「富山」駅 徒歩7分 <レーベン富山駅北VISIONISTA>

現地周辺航空写真

D TYPE

3LDK +2WIC

住居専有面積 **83.05㎡**

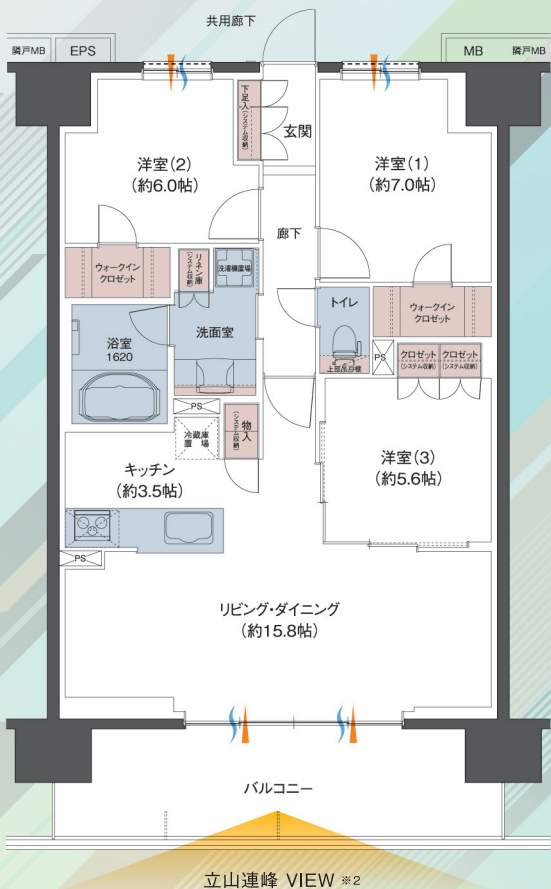
(約25.12坪)

バルコニー面積 / 15.10㎡(約4.56坪)

ワイドリビング

ウォークインクローゼット×2

リビング収納



※掲載の間取図は計画段階の図面に基に描き起こしたものであり今後変更になる可能性があります。代表の間取りを掲載しています。マリオン、バルコニー形状等は階数により異なります。

：通風 ：採光 ：収納 ：水まわり WIC：ウォークインクローゼット



提携駐車場をご利用ください
 当ビルの「タイムズ富山チューゲキ西町パーキング」をご利用ください。ご来場時間内の駐車料金は後ほど精算いたします。
カーナビをご使用の際は
[富山県富山市西町6-8] をご入力ください。

■物件共通概要 ●物件名 / レーベン富山駅北VISIONISTA ●所在地 / 富山県富山市赤江町4番1(地番)
 ●交通 / JR北陸新幹線・高山本線、あいの風とやま鉄道「富山」駅徒歩7分、富山地方鉄道「電鉄富山」駅徒歩9分、富山地鉄富山軌道線「富山」駅徒歩7分 ●用途地域 / 商業地域 ●敷地面積 / 2,151.80㎡ ●構造・規模 / 鉄筋コンクリート造・地上15階建 ●総戸数 / 84戸(他、管理事務室・ゲストルーム・ランドリールーム各1戸) ●駐車場 / 敷地内59台(内、軽自動車4台、車椅子使用者優先1台)月額使用料:4,500円~12,000円、敷地外30台(内、軽自動車3台)月額使用料:8,000円~15,000円 ●敷地外駐車場については一部(10台)は貸主と直接賃貸借契約を結んでいただきます。永続的に利用が保証できるものではありません。詳しくは係員にお尋ねください。
 ●駐輪場 / 84台(スライドラック式67台[内、3人乗り対応15台]、二段ラック式17台)月額使用料:200円~400円 ●バイク置場 / 5台(大型1台、中型2台、小型2台)月額使用料:2,000円~5,000円 ●タイヤ置場 / 84区画(2段式)月額使用料:500円 ●建物竣工年月 / 2027年1月下旬(予定) ●引渡可能年月 / 2027年2月下旬(予定) ●施工会社 / 村中建設株式会社 ●分譲後の権利形態 / 敷地:専有面積割合による所有権の共有、建物:(専有部)区分所有権(共用部)専有面積割合による所有権の共有 ●管理形態 / 区分所有者全員で管理組合結成後、管理会社へ委託(通動) ●建築確認番号 / 第ERI-24030083号(2024年11月28日付) <計画変更> 第ERI-25007962号(2025年4月17日付) ●売主 / 株式会社タカラレーベン ●管理会社 / 株式会社レーベンコミュニティ ※掲載の情報は2026年5月14日(木)制作時点のものです。

※1.「富山」駅を最寄り駅とする新築分譲マンションにおいて、本物件が最駅近物件となります。出典 / 株式会社不動産経済研究所調べ:発売が2022年12月~2025年5月末までの調査に基づく分譲マンションデータの範囲内(2025年5月時点) ※2.眺望は階数・住戸によって異なります。眺望・周辺環境は今後変わる可能性があり将来に渡って保証されるものではありません。※掲載の航空写真は計画地周辺を2025年5月に撮影したものにCG加工したもので実際とは異なります。光の柱は現地の位置を表現したもので建物の規模や高さを示すものではありません。※掲載の外観完成予想CGは計画段階の図面に基に描き起こしたもので実際とは異なる場合があります。なお、外観の細部及び設備機器等は一部省略又は簡略化しております。

提携チラシを見てとお伝えください。

0120-017-771

▶WEBサイトから予約時 アンケートの【勤務先からの紹介(企業提携)】にチェック☑をお願いします。

▶詳細はこちらから
 レーベン 提携 検索
 営業時間 / 9:00~18:00
<https://www.leben-style.jp/teikei/>
 E-mail teikei@leben-style.jp

